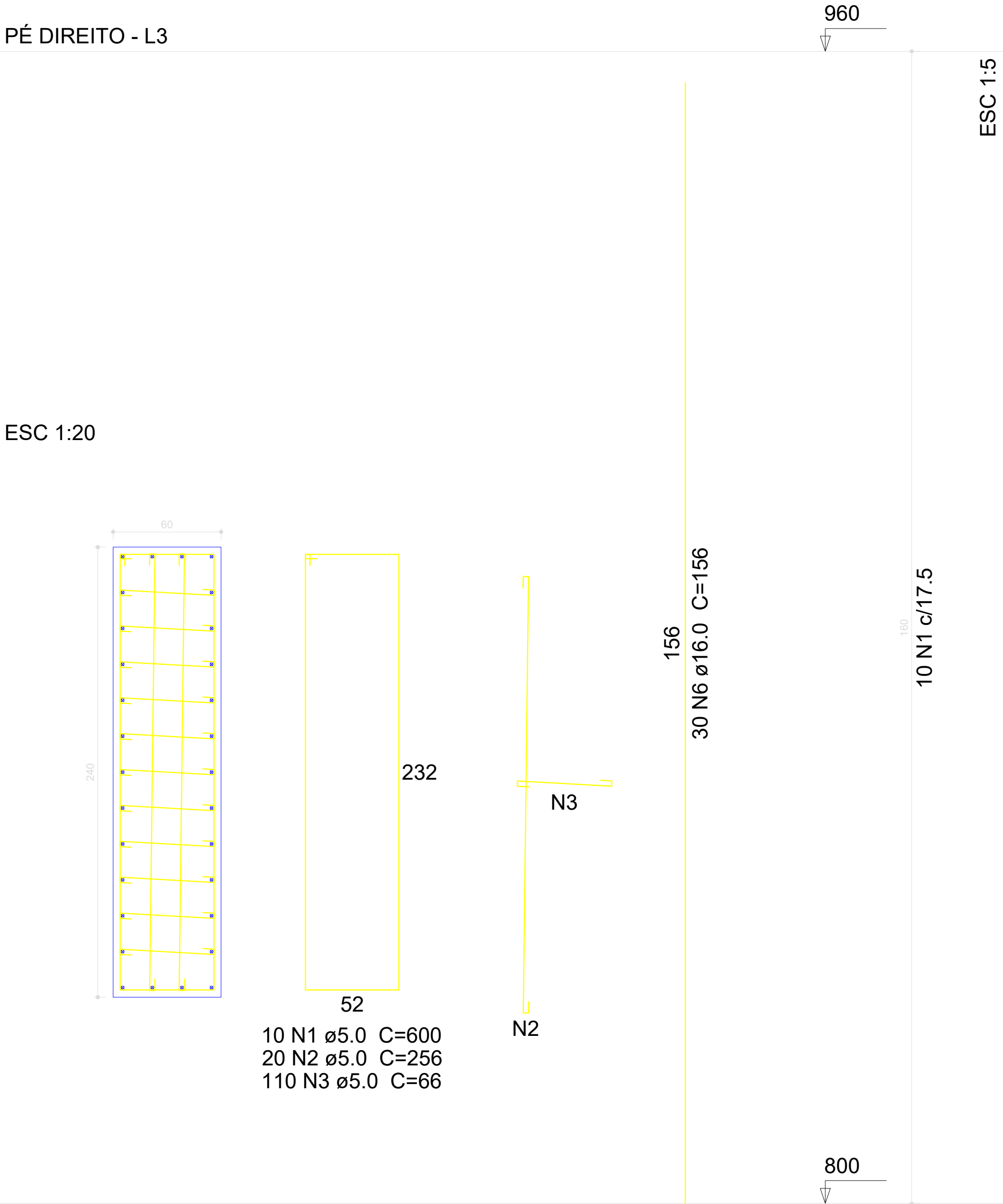
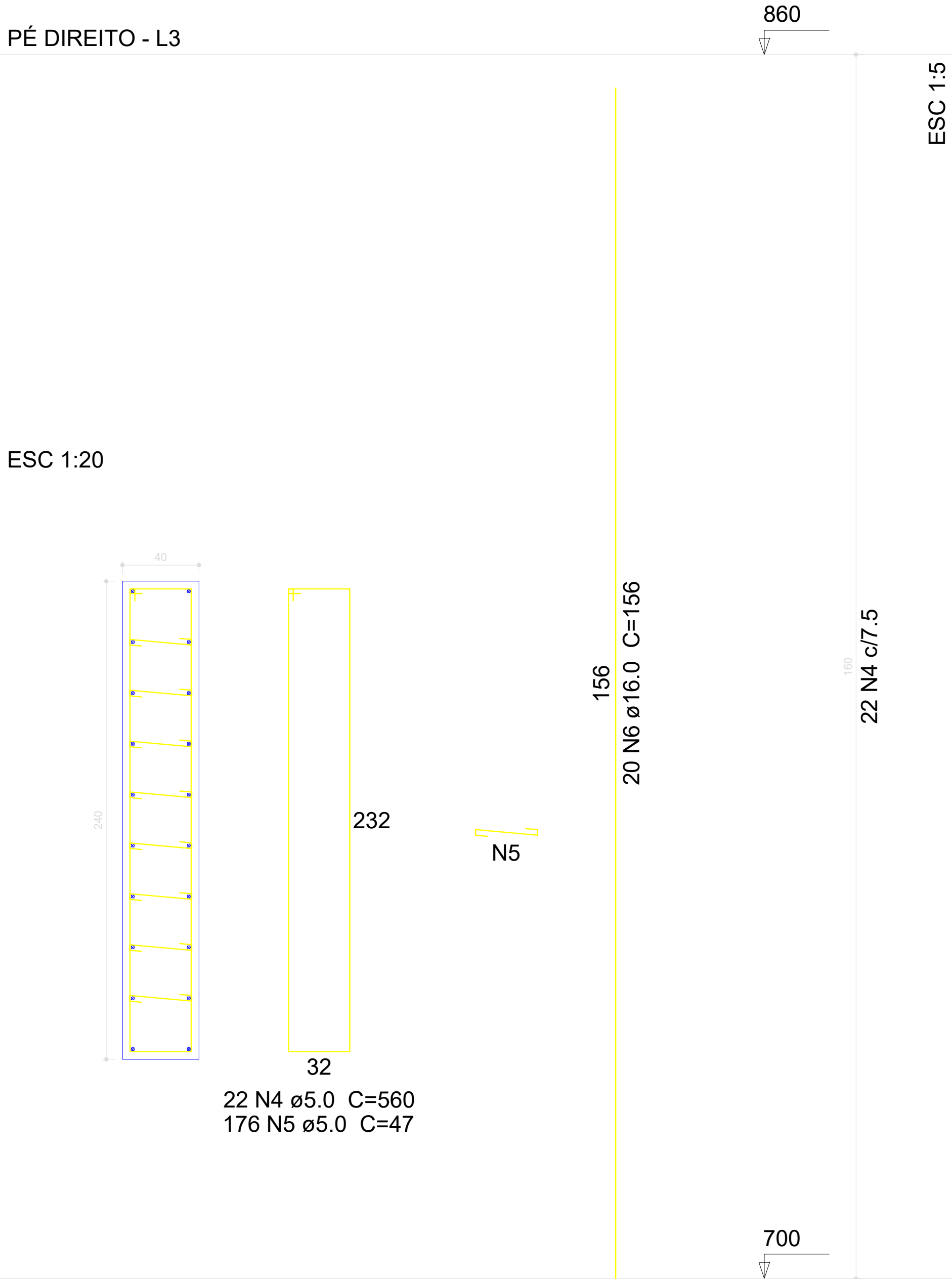


P1=P3



P2



Relação do aço

2xP1		P2			
AÇO	N	DIAM (mm)	QUANT (Barras)	UNIT (cm)	C.TOTAL (cm)
CA60	1	5.0	20	600	12000
	2	5.0	40	256	10240
	3	5.0	220	66	14520
	4	5.0	22	560	12320
	5	5.0	176	47	8272
CA50	6	16.0	80	156	12480

Resumo do aço

AÇO	DIAM (mm)	C.TOTAL (m)	PESO + 10 % (kg)
CA50	16.0	124.8	216.7
CA60	5.0	573.6	97.2
PESO TOTAL (kg)			
CA50	216.7		
CA60	97.2		

Volume de concreto (C-30) = 6.4 m³  
Área de forma = 29.12 m²

PM de São Vicente do Sul  
Secret Munic de Planejamento  
**APROVADO**  
Em 25/07/19



Prefeitura Municipal  
**São Vicente do Sul**  
2017 - 2020  
Município desenvolvido, cidadão valorizado

PROJETO: POÉTICO TURÍSTICO SÃO VICENTE DO SUL			
LOCAL: RUA GAL JOÃO ANTONIO			
PLANTA: ESTRUTURAL - PILARES	DATA: 18/07/2019		
FRANCHA: ARMADURA PILARES	ESCALA: INDICADA	ÁREA: 243.43	2/2
RESPONSÁVEL TÉCNICO: Andrews Leivicoff CREA/RS 206829			